

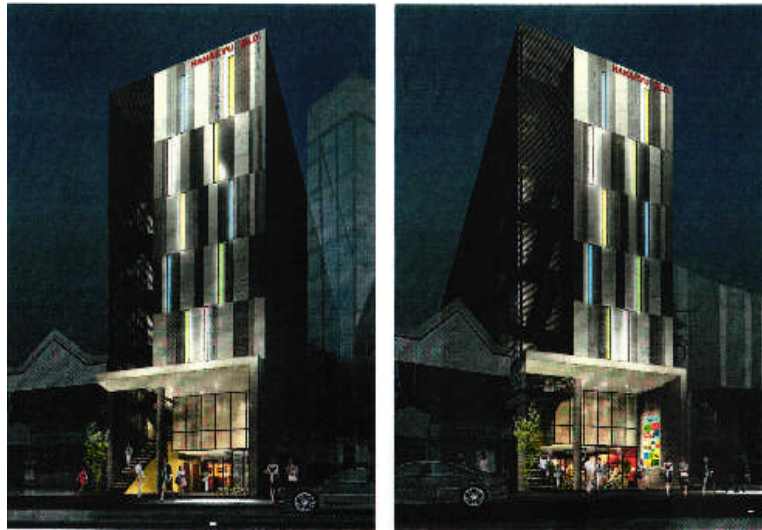
(物件所在エリア：国分町)

【募集条件】

(税別)

階数	賃料 (坪単価)	共益費 (坪単価)
2階	17,000円	3,200円
3階～7階	15,000円	3,200円

- ・グランドオープン：平成30年3月予定
- ・坪数相談可能



※写真はイメージです。今後変更になる場合がございます。

物件種目	貸店舗(飲食物件)		
最寄駅	地下鉄「広瀬通」駅		
賃貸条件等	賃料 左記参照		
	敷金 賃料の8ヶ月		
物件所在地	仙台市青葉区国分町二丁目10-17		
交通	地下鉄「広瀬通」駅徒歩5分		
建 物	建 物 名	(仮称)花久本店ビル	
	賃借位置	鉄筋造地上1階/地上7階建	
築年月	店 舗 面 積		
	H30.1 予定	契 約 期 間	3 年
共 益 費 等	左記参照		
土 地 面 積	用 途 地 域	商業地域	
駐 車 場	無		
現 況	建 設 中	引 渡 日	相 談
接道状況(角地・間口)			
本 体 設 備			
各 戸 設 備			
備 考			

宮城県知事免許(4)第4879号
カネサプランニング株式会社
 仙台市宮城野区苦竹三丁目4番5号 藤原ビル3階

E-mail : kanesa-p@ia3.itkeeper.ne.jp
 URL : http://www.kanesa-p.com/
 TEL (022)236-2577
 FAX (022)236-2578

手数料	負担割合	貸主	借主100%
	配分割合	元付50% 客付50%	
取引態様	一般媒介	情報公開日	

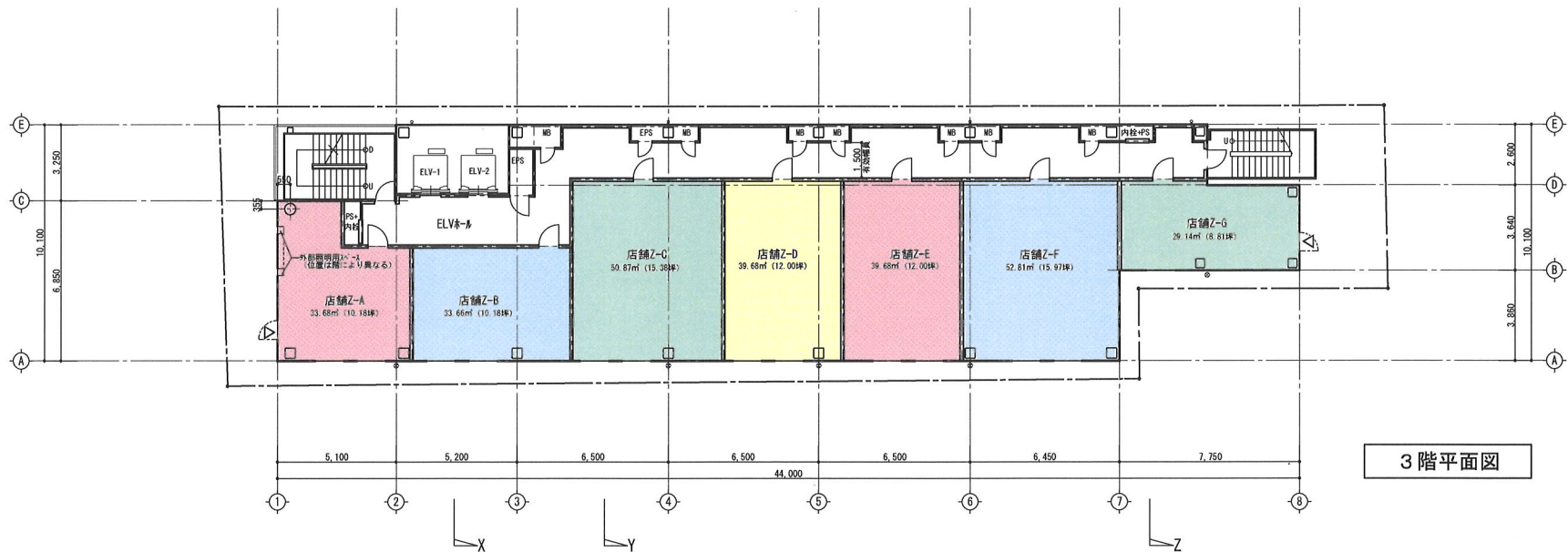
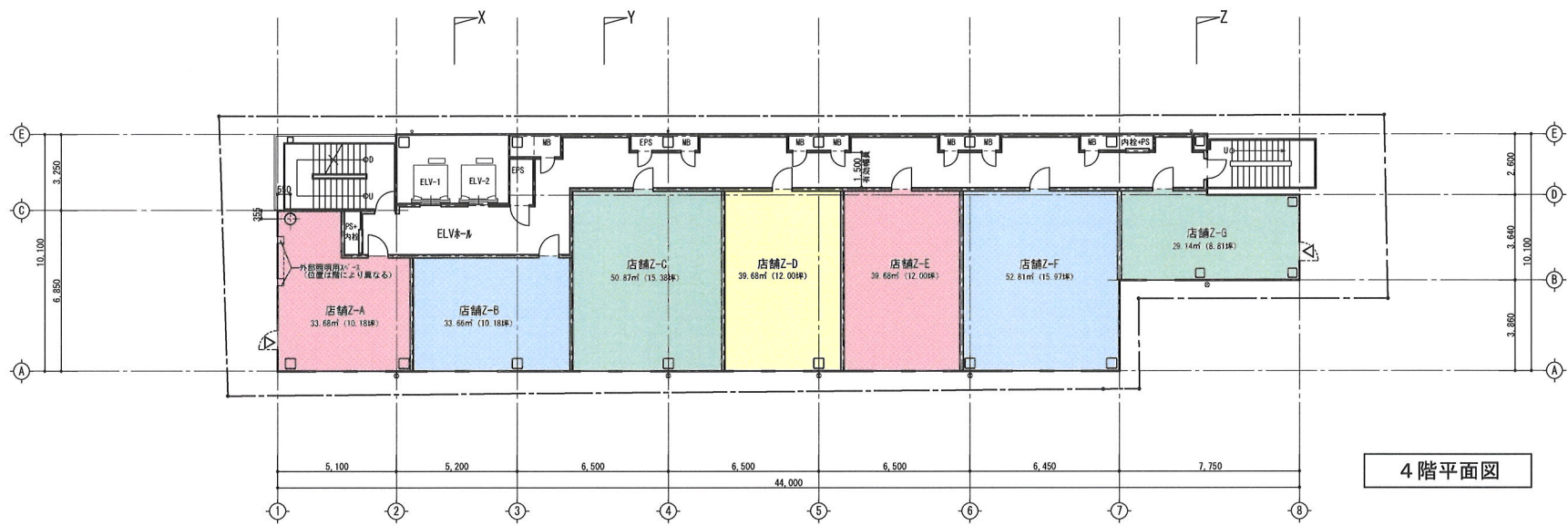
※ご成約の際は所定の仲介手数料を頂戴致します。 賃貸条件につきましては変更される場合もございますのでお申し込みの際は再度御確認お願い致します。

(仮称)花久本店ビル 条件表(案)

単位:円

階数	室数	面積		賃料坪単価	賃料総額	共益費坪単価	共益費総額	合計(税別)	合計(税込)
		坪数							
1	B	38.00							
2	A	24.00							
	B	18.00							
	C	36.40		17,000	618,800	3,200	116,480	735,280	794,102
3	A	10.18							
	B	10.18							
	C	15.38							
	D	12.00		15,000	180,000	3,200	38,400	218,400	235,872
	E	12.00		15,000	180,000	3,200	38,400	218,400	235,872
	F	15.97		15,000	239,550	3,200	51,104	290,654	313,906
	G	8.81		15,000	132,150	3,200	28,192	160,342	173,169
4	A	10.18		15,000	152,700	3,200	32,576	185,276	200,098
	B	10.18		15,000	152,700	3,200	32,576	185,276	200,098
	C	15.38		15,000	230,700	3,200	49,216	279,916	302,309
	D	12.00		15,000	180,000	3,200	38,400	218,400	235,872
	E	12.00		15,000	180,000	3,200	38,400	218,400	235,872
	F	15.97		15,000	239,550	3,200	51,104	290,654	313,906
	G	8.81		15,000	132,150	3,200	28,192	160,342	173,169
5	A	30.00		15,000	450,000	3,200	96,000	546,000	589,680
	B	29.55		15,000	443,250	3,200	94,560	537,810	580,835
	C	25.00		15,000	375,000	3,200	80,000	455,000	491,400
6	A	45.38		15,000	680,700	3,200	145,216	825,916	891,989
	B	39.17		15,000	587,550	3,200	125,344	712,894	769,926
7	A	104.90							

※上記面積は計画面積です。変更可能区画もございますのでご相談ください。



株式会社 安藤・間 東北支店一級建築士事務所 HAZAMA ANDO CORPORATION	一級建築士 第 2 6 9 4 5 9 号 笹田 義幸		設計番号: 1560375	(仮称) 花久本店ビル新築工事	図面NO. KA-11
	一級建築士 第 32812 号 安藤 本志	種別: 改修	図番: 平面図 (2)		